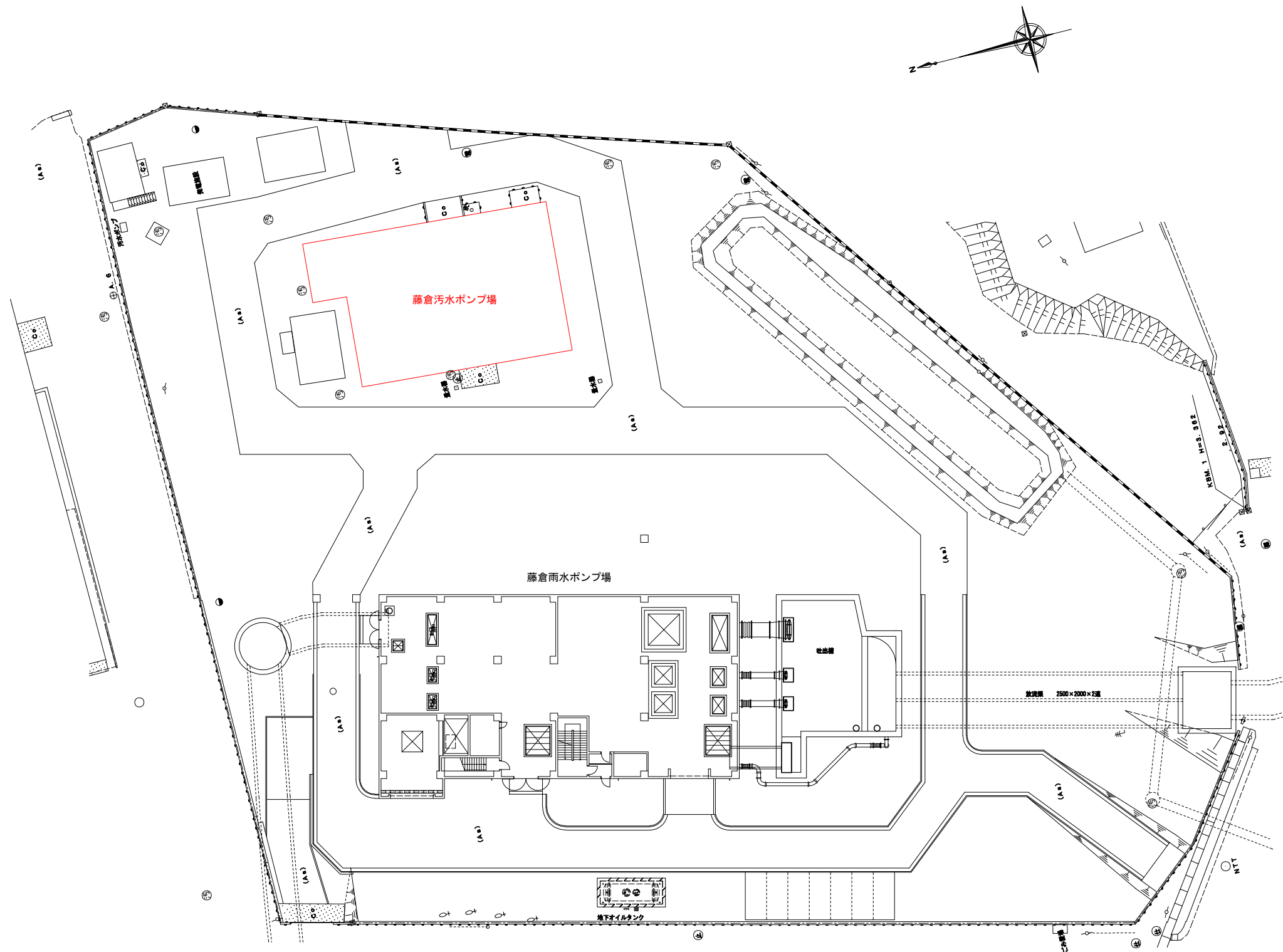


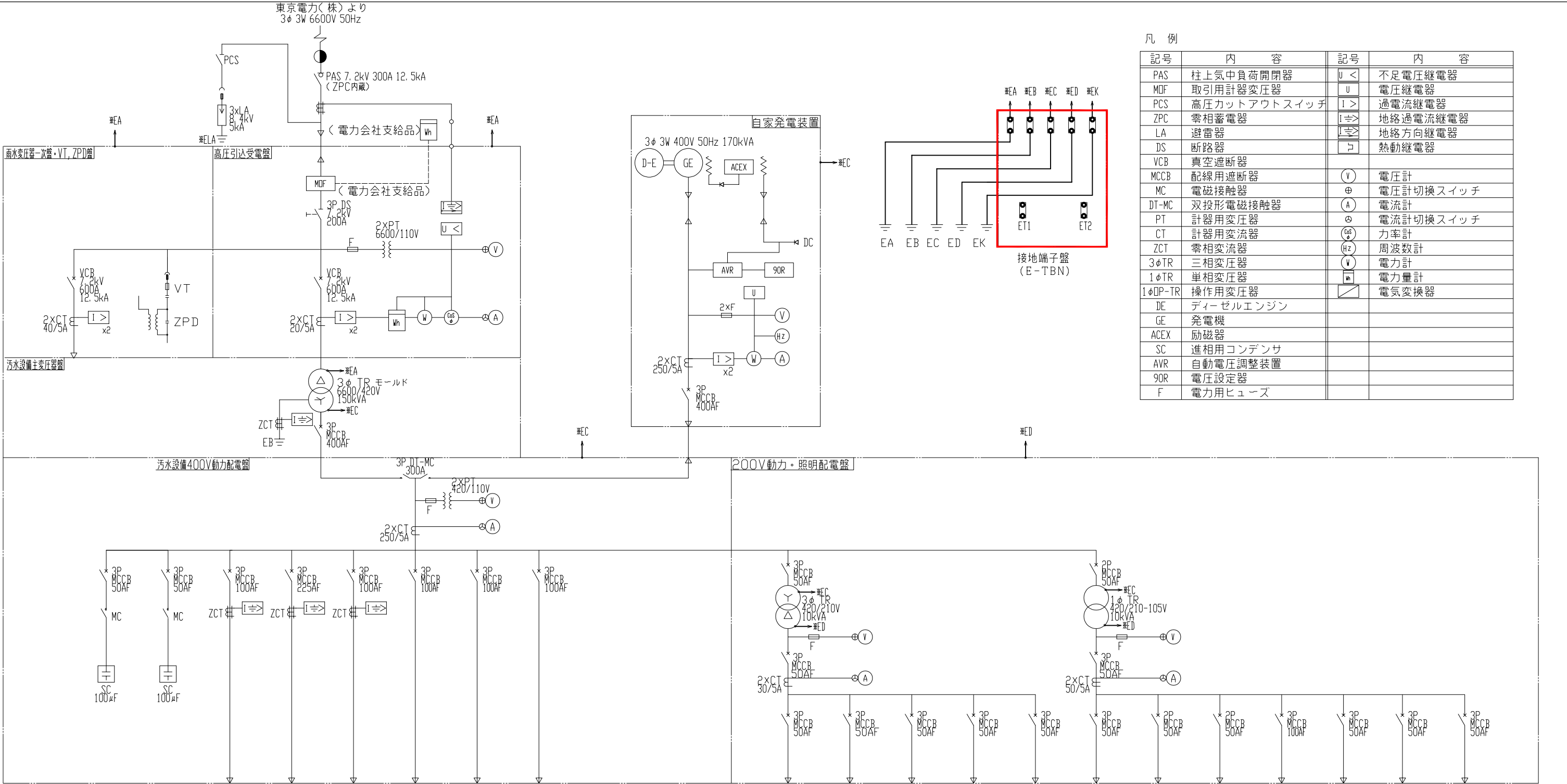
令 7－防安・交  
藤倉汚水ポンプ場改築工事

電 気 設 備 図 面 目 録

図番	図面名	縮尺
E-0 1	一般平面図	1/500
E-0 2	受変電単線結線図（更新）	NON
E-0 3	コントロールセンタ単線結線図（更新）	NON
E-0 4	CC盤、RY盤姿図（更新）	NON
E-0 5	計装フローシート（更新）	NON
E-0 6	現場盤姿図（更新）	NON
E-0 7	電気設備 1階平面図（更新）	1/100
E-0 8	電気設備 地下1階平面図（更新）	1/100
E-0 9	電気設備 断面図（更新）	1/200
E-1 0	現場盤姿図（撤去）	NON
E-1 1	電気設備 1階平面図（撤去）	1/100
E-1 2	電気設備 地下1階平面図（撤去）	1/100
E-1 3	配線表（更新・撤去）	NON



路線名			
施工箇所	塩竈市新浜町一丁目地内		
工事名	令7-防安・交 藤倉汚水ポンプ場改築工事		
図面名	一般平面図		
縮尺	A3:1/500	位置	
塩竈市	図番	E-01	



凡 例

記号	内 容	記号	内 容
PAS	柱上気中負荷開閉器	U<	不足電圧継電器
MDF	取引用計器変圧器	U	電圧継電器
PCS	高圧カットアウトスイッチ	I>	過電流継電器
ZPC	零相蓄電器	I=>	地絡過電流継電器
LA	避雷器	I≡	地絡方向継電器
DS	断路器	コ	熱動継電器
VCB	真空遮断器		
MCCB	配線用遮断器	V	電圧計
MC	電磁接触器	⊕	電圧計切換スイッチ
DT-MC	双投形電磁接触器	A	電流計
PT	計器用変圧器	⊗	電流計切換スイッチ
CT	計器用変流器	⊙	力率計
ZCT	零相変流器	Hz	周波数計
3φTR	三相変圧器	V	電力計
1φTR	単相変圧器	Wh	電力量計
1φDP-TR	操作用変圧器		電気変換器
DE	ディーゼルエンジン		
GE	発電機		
ACEX	励磁器		
SC	進相用コンデンサ		
AVR	自動電圧調整装置		
90R	電圧設定器		
F	電力用ヒューズ		

名 称		沈砂池C/C	汚水ポンプC/C	直流電源装置	無停電電源装置	予 備	予 備				建築動力	作業用電源 (1)	作業用電源 (2)	予 備	予 備	建築照明	盤内付属電源	盤内制御電源	無停電電源装置	作業用電源	予 備	予 備
記 号		CC-1	CC-2N	DC	CVCF						P-1	LCB-T01	LCB-T02N			L-1			CVCF	LCB-T01		
容量	既設	38kW	64kW	14.5kVA	10KVA						8kW	7.5kW	7.5kW			7kVA	0.1kVA	0.1kVA	7.5kVA	1.5kVA		
	今回	41kW	64kW																			
ケーブルサイズ (既設)		CV22Sq-3C	CV60Sq-3C	CV14Sq-3C	CV14Sq-3C						CV8Sq-3C	CV14Sq-3C	CV14Sq-3C			CV14Sq-3C			CV14Sq-3C	CV8Sq-3C		
ケーブルサイズ (更新)		CE22Sq-3C	CE60Sq-3C										CE14Sq-3C									
備 考																						

注記  
1. LCB-T02N は、今回改築を示す。

路線名			
施工箇所	塩 産 市 新 浜 町 一 丁 目 地 内		
工 事 名	令 7 - 防 安 ・ 交 藤 倉 汚 水 ポ ン プ 場 改 築 工 事		
図 面 名	受 変 電 単 線 結 線 図 ( 更 新 )		
縮 尺	NON	位置	
塩 産 市		図 番	E-02